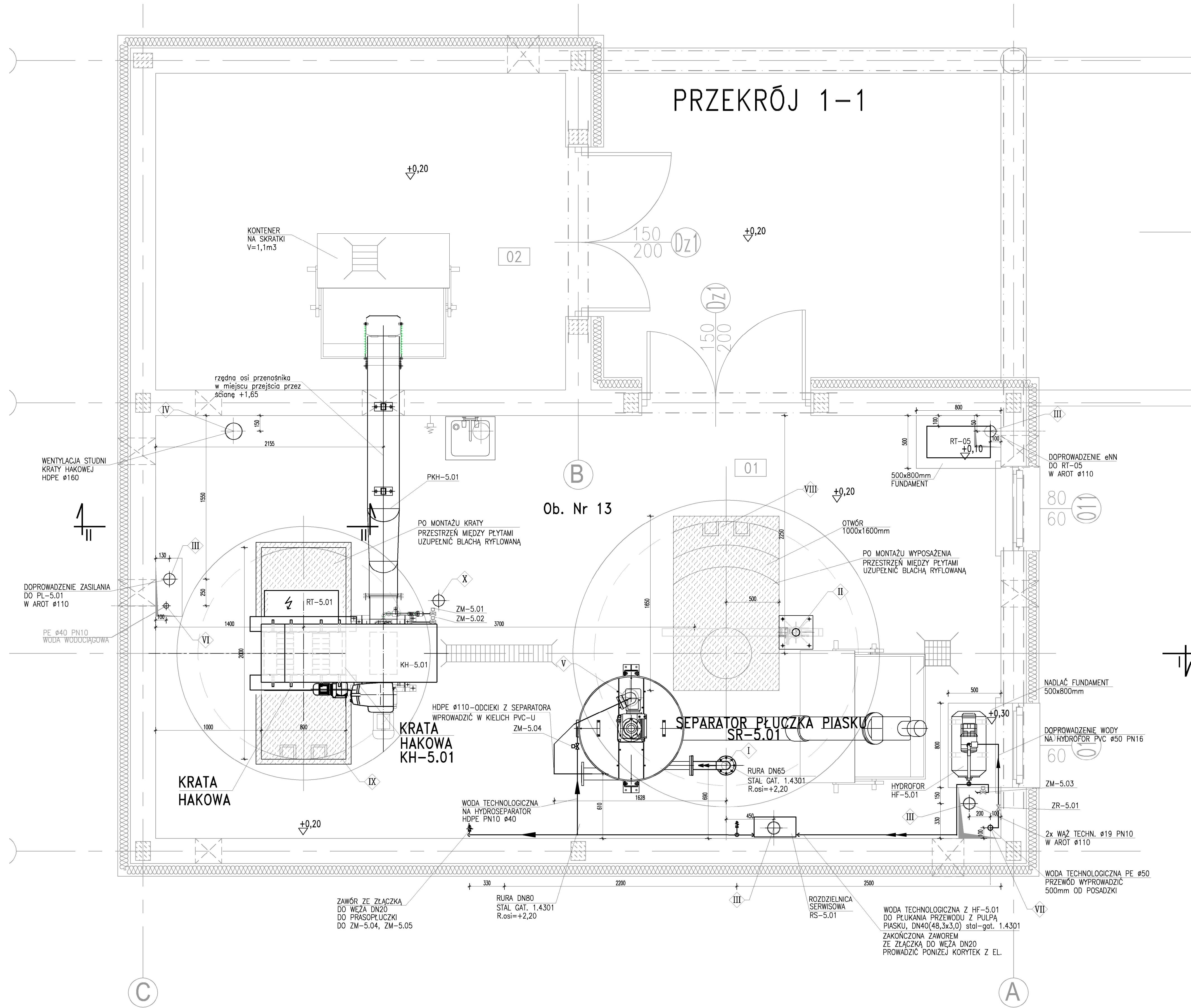


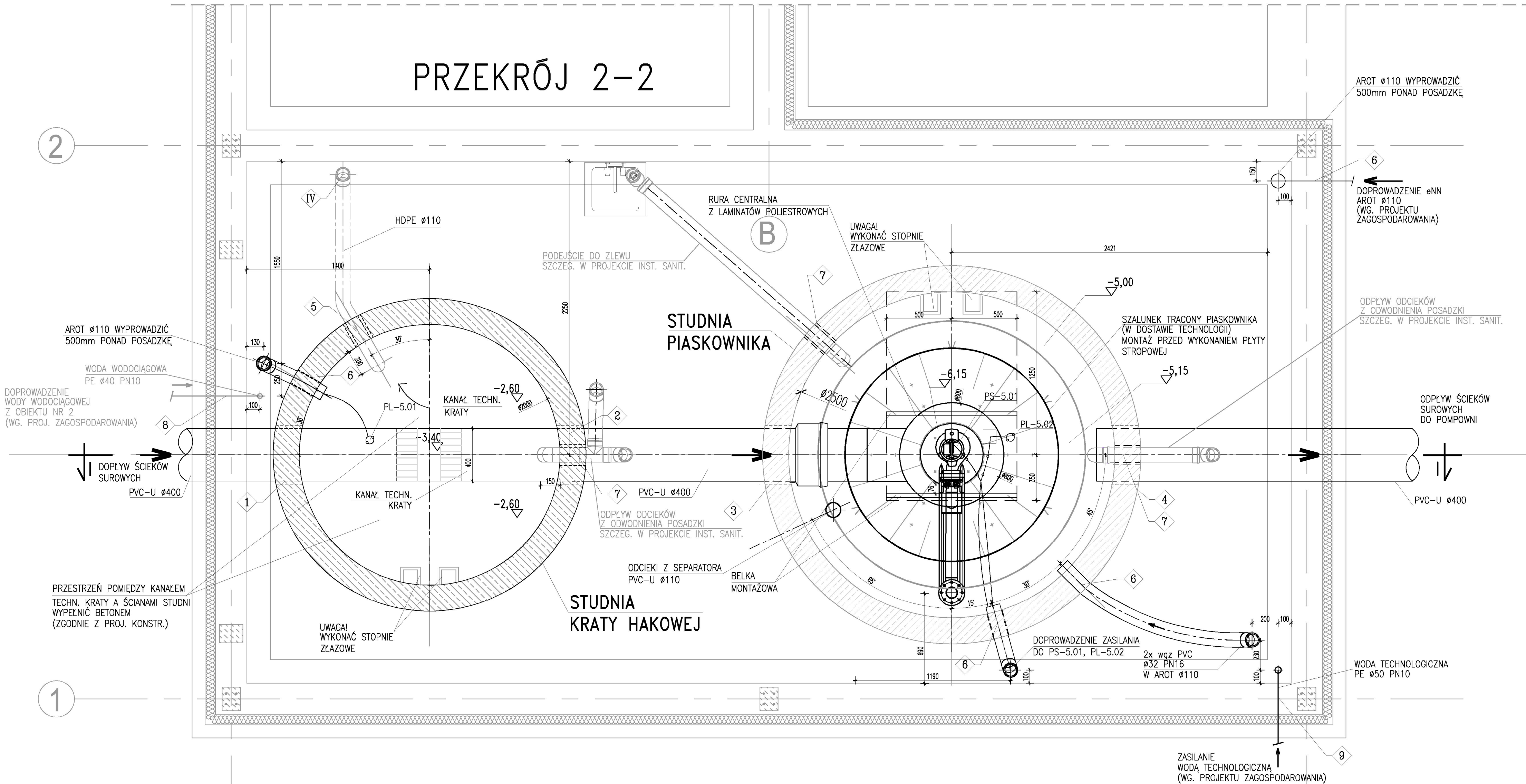
PRZEKRÓJ 1-1



OTWOROWANIE PŁYTY WIERZCHNIEJ			
Lp.	PRZEZNACZENIE	Ø OTWORU [mm]	ILOŚĆ OTW. szt.
I	Otwór dla rurociągu Hoczego pulpy piasku stal DN65	-	1
II	Otwór do mocowania żurawia	Ø120	1
III	AROT Ø110	Ø120	4
IV	Otwór dla rurociągu wentylacji kraty hakowej HDPE Ø110	-	1
V	Otwór dla rurociągu odcieków z separatora piasku PVC-U Ø110	-	1
VI	Rurociąg wody wodociągowej PE Ø40mm	-	1
VII	Rurociąg wody technologicznej PE Ø50mm	-	1
VIII	Otwór 1000x1600mm	-	1
IX	Otwór 2000x800mm	-	1
X	Otwór dla rurociągu odcieków z prasopłuczki skratki PVC-U Ø110	-	1

OTWOROWANIE ŚCIAN - PRZEJŚCIA SZCZELNE			
Lp.	PRZEZNACZENIE	Ø OTWORU [mm]	ILOŚĆ OTW. szt.
1	Przejście szczelne typ LU dla rurociągu ścieków surowych PVC-U Ø400mm	Ø600	1
2	Przejście szczelne typ LU dla rurociągu ścieków surowych PVC-U Ø400mm	Ø600	1
3	Przejście szczelne typ LU dla rurociągu ścieków surowych PVC-U Ø400mm	Ø600	1
4	Przejście szczelne typ LU dla rurociągu ścieków surowych PVC-U Ø400mm	Ø600	1
5	Otwór dla rurociągu wentylacji kraty hakowej HDPE Ø110mm	Ø152	1
6	Otwór dla AROT Ø110	Ø120	4
7	Przejście szczelne dla rurociągów PVC Ø110 kanałizacji	-	3
8	Rura osłona DN80 dla rurociągu wody wodociągowej PE Ø40mm	-	1
9	Rura osłona DN100 dla rurociągu wody technologicznej PE Ø50mm	-	1

PRZEKRÓJ 2-2



UWAGA: Oznaczenia materiałów i wyposażenia wg opisu technicznego			
UWAGA: Rysunek opracowano według warunków technicznych zawartych w opisie technicznym			
UWAGA: Rury karbowane osłonowe poza zakresem dostawy technologii			
Zakres: Rozbudowa i modernizacja biologiczno-mechanicznej oczyszczalni ścieków w Nagrodzicach			
Adres inwestycji: Jednostka ewid.: Nagrodzice miejscowość, gmina Kiszczewo (dzielnica nr 84/4, 84/10, 85/2 obręb Krzyżowiki)			
Branża: TECHNOLOGIA			
Rysunek: BUDYNEK MECHANICZNEGO OCZYSZCZANIA ŚCIEKÓW OB. NR 11. RZUT STUDNI KRATY HAKOWEJ I PIASKOWNIKA			
Projektant: mgr inż. Andrzej Stachurski 103/194/94			
Sprawdził: mgr inż. Magdalena Lewandowska W07/0145/PW05/04mca. Inżynier			
Indeks: 00 Data: 10.2017 Rys. Nr: P 05.280/17			
Forma: Skala: 1:20			
Pozycja: PW			
TE49.01			
BIURO PROJEKTOWO – WYKONAWCZE ekoproMag Osiedle Jana III Sobieskiego 6/20 60-688 Poznań ekoproMag@gmail.com			